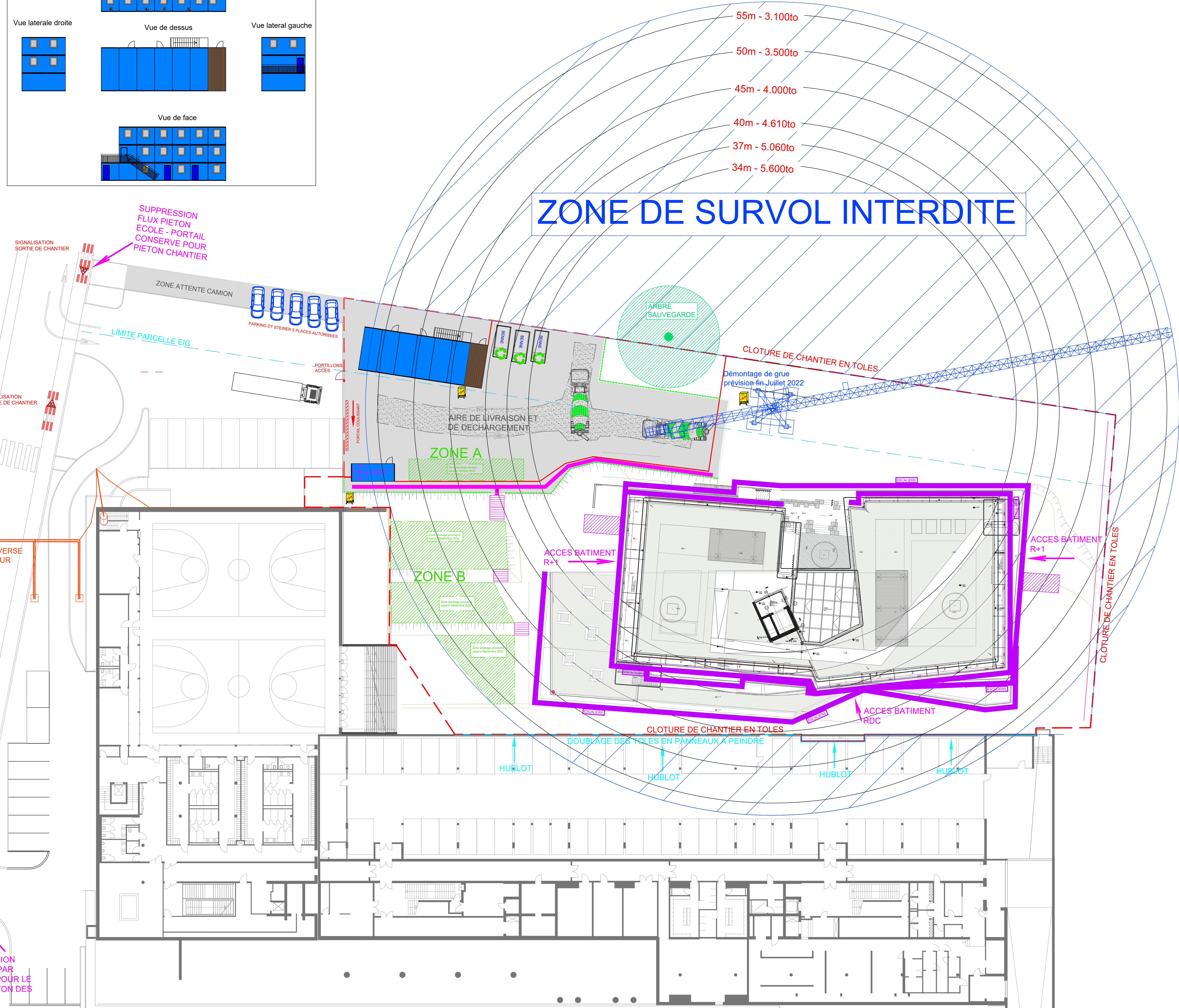


## Légende :

- Zone livraison en enrobé
- Piste d'accès chantier piéton
- Zone de survol à la grue en charge interdite
- Echafaudage façades
- Pont de recette accès R+2
- Zone stockage provisoire
- Accès bâtiment
- Clôture en tôles 2.00m
- Clôture Muba
- Clôture sommet de talus
- Portique accès chantier
- Benne de tri



<b>EARLY YEARS ENVIRONNEMENT</b>			
ÉCOLE PRIMAIRE - CAMPUS NATIONS		Route de Morillon 11 - 1218 Genève	
Maitre d'ouvrage:	Ecole Internationale de Genève	Route de Morillon 11 - 1218 Le Gd-Saconnex GE	T. 022 779 47 00
Représentant du M.O.:	Knight Frank sàrl	Château-Bloch 11 - 1219 Le Lignon GE	T. 022 979 22 80
Architecte:	Vercité Architecture SA	Château-Bloch 11 - 1219 Le Lignon GE	T. 022 979 22 86
Entreprises Générales:	Steiner SA	Rue de Rive 10 - 12 - 1204 Genève	T. 068 445 59 00
Architecte MPQ:	Ursula Schneider	Château-Bloch 11 - 1219 Le Lignon GE	T. 022 979 22 80
Ingénieur Civil:	Ingeni SA	Rue Pont Neuf 12 - 1227 Carouge GE	T. 022 368 88 88
Ingénieur DVC - Coord:	SBT Technique sàrl	Rue du Mûle 30 - 1201 Genève - Genève	T. 022 716 42 02
Ingénieur Electricien:	Rhône Electre SA	Avenue Rosemont 1085 - 1208 GE	T. 022 761 32 28
Ingénieur Sécurité-Fac:	SBT Technique sàrl	Rue du Mûle 30 - 1201 Genève - GE	T. 022 716 42 02
Géomètre:	Christian HALLER SA	Rue de Lievre 4 - 1227 Acacias - GE	T. 022 827 16 40
Physique Bât. Acoustique:	Architecture et Acoustique SA	Quai Erasme-Arsimart 40, 1205 Genève	T. 022 899 63 80
Architecte Paysagiste:	Gilbert Henchoz SA	520 route de Thonon, 1222 Villeneuve	T. 022 362 26 76
Eclairagiste:	Studio Lux	Rue de la Synagogue 41 - 1204	T. 078 941 32 10

Niveau de référence ± 0.00 = 447.7

EXECUTION		VJA Architecture	
SOU	EXE	REV	REV
<b>STEINER</b>		<b>PLAN D'INSTALLATION DE CHANTIER PREVISIONNEL</b>	
Route de Lully, 5A - 1131 Tolochenaz		<b>PHASE CEA</b>	
Fichier Source :		Echelle: 1 : 200      Date: 16/05/2022	
PROJET	PHASE	EMETTEUR	CFC
EYEE	EXESSA	621	PLSTTZPLA004